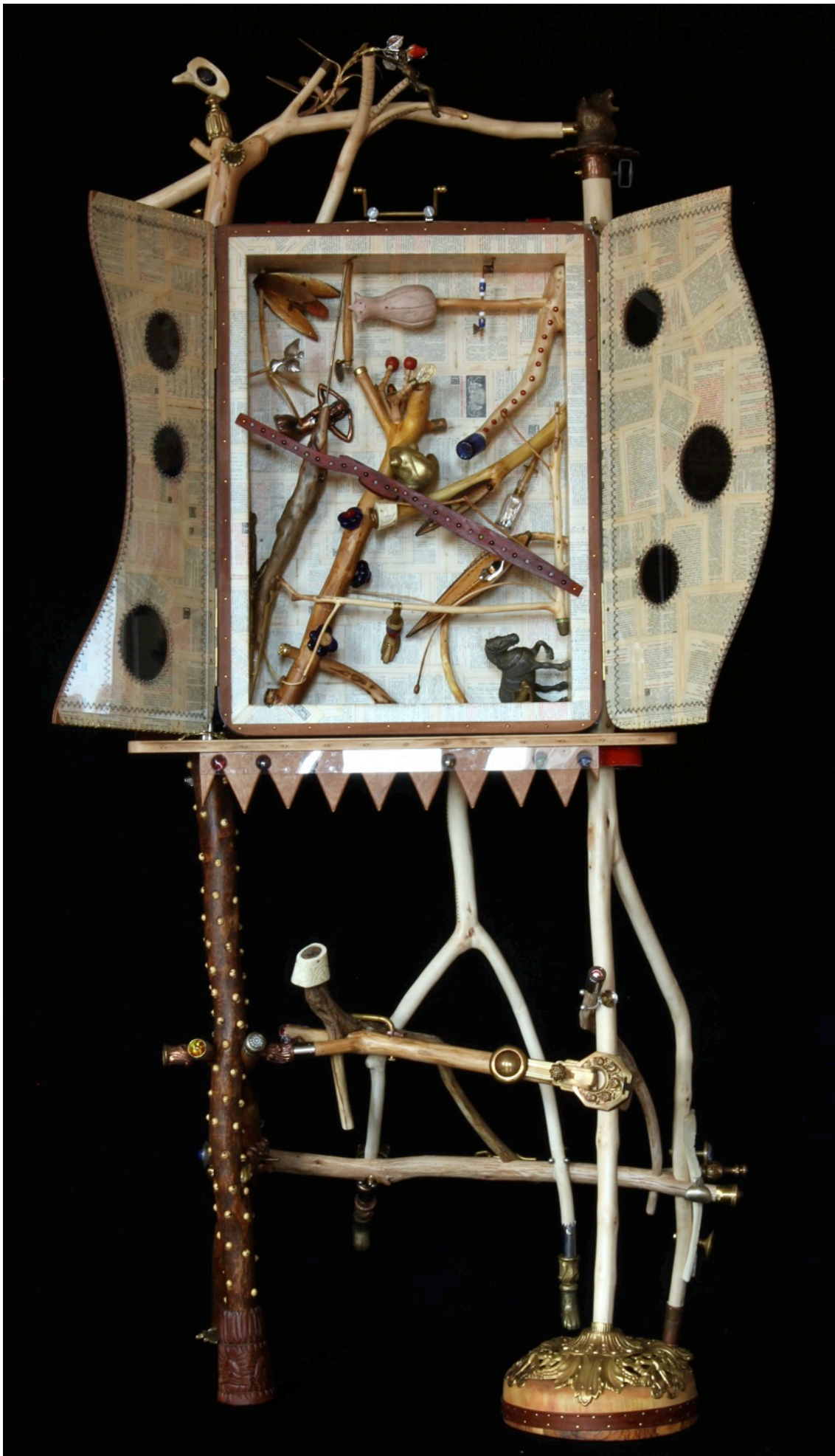


LE RETABLE DE MARSEILLE . 2017  
*Quos vult perdere Jupiter demantat.*



## **FICHE TECHNIQUE : RETABLE DE MARSEILLE.**

Mai-Juin- Juillet 2017.

### ***Quos vult perdere Jupiter dementat.***

Longueur : 60 cm.

Largeur : 50 cm.

Hauteur : 15 cm.

Poids : 7 kg.

#### Composition :

1 corniche de Bonnetière en Merisier trouvé dans la rue de l'Olivier à Marseille.

2 morceaux de contreplaqué Chêne. Epaisseur 5mm.  
Bld Chave Marseille

1 feuille de plexiglass transparent : Long : 80cm

Largeur : 60cm. Epaisseur : 2mm.

1 livre Ritual Romanum Pauli V. Pontificis Maximi Jussi  
Benedicto XIV(Desclée& SOCCI 1912.

Marouflé à l'intérieur du retable.

1 branche de Sophora. Marseille.

1 bois flotté épïcéa du Cap d'Antibes.

2 petites branches de Charme.

4 branches d'Olivier de Grasse. France & Yves Tanguy.

1 branche de Néflier. Bld Chave Marseille.

1 Morceau de bois de Padouk provenant de Malabo en  
Guinée Equatorial 2002.

1 manche de cuillère à olives en Bui . Marseille.

1 pied en bois peint de marionnette Balinaise.( Poubelle  
Marseille)

1 coque de semences de l'arbre Pau Terra. Provenant  
de Goias Brésil. (3 parties)

1 doigt (le pouce) en argile rouge. Réalisé à Goias Brésil  
en 2016.

1 douille à baïonnette en laiton.

2 coques de semences de Bisnagueira ; Arbres natif du  
Cerrado du Brésil.

1 colombe du Divino Espirito Santo en metal argenté.  
Provenance Goias . Brésil

1 Sirène en bronze cuivré provenant d'un briquet à gaz  
fabriqué en Chine. Lembrença da karla Ferreira.

1 patte d'Ibis en Bronze d'Egypte.

1 Gavial du Gange sans sa tête en bronze, provenant de  
l'Inde.

Une tige en cuivre diamètre 2mm. Long : 25cm.

1 perle ronde martelée en métal .

1 huit en laiton.

1 grenouille en laiton.

1 figurine en terre cuite réalisé par Darluna au jardin  
des Sambucs à Saint Jean Du Désert.

3 grosses perles en pates de verre de couleur bleue.

1 cheval en régule. Fin XIX siècle.

1 clé en laiton marque Pollux.( Emaüs)

1 bouton de livrée en laiton « Diex el volt » 1882

Ruinart De Brimont/ Hubbart de Fingerlin Bischingen.

1 petite figurine africaine en os.

1 poignée tombante en laiton .

2 vis de contact de luminaire en métal chromé.

4 vis fendues en laiton. Diam : 3mm. Long : 25mm.

2 fermoirs à rouleaux chromés.

2 pattes en Teck.

2 vis fendues en laiton. Diam.3 mm. Long : 25mm.

1 petit flacon en verre de coiffeur fin XIX ème siècle .

1 petite gourmette en or.

5 petites perles en verre.

1 salière en verre bleu.

1 bille en verre de couleur rouge.

11 perles en verre de couleur rouge provenant de  
Brasilia. Brésil

11 clous en laiton. Diam : 1,1mm. Long : 15mm.

29 petites perles en verre.

29 clous laiton. Diam : 1,1mm. Long : 10mm.

1 pince à sucre crocodile.

1 Perle facettée en Jai.

1 cabochon en métal doré.

1 tige en laiton.

3 caches vis en laiton.

3 perles plates en Ivoire végétal.

1 anneau en laiton.

1 patte en laiton.

2 perles longues en verre bleu et blanc .

1 tige ressort en cuivre.

1 perle en métal argenté représentant un éventail.

1 perle de Murano.

1 cuilleron aplati et gravé.

1 os de génisse gravé.

1 dé à coudre.

4 perles plates en bois.

2 perles soufflées.

3 perles olive en bois.

1 tasseau en Teck.

76 clous en laiton. Diam : 1,5mm. Long : 20mm.

4 morceaux de tasseau biseauté de bois d'Ipé.

4 morceaux de charnière piano, d'un piano Gaveau.

24 vis fendue en laiton. Diam : 3mm. Long : 16mm.

6 mètres de fil de laiton. Diamètre: 0,4mm.

2 pièces de cuir de veau couleur rouge. Claudiane &  
Xavier Provenance du Maroc.

2 pièces de cuir de veau couleur gris. Marché La plaine  
Marseille

2 pièces de cuir de veau couleur Bleu. Marche la plaine.  
Marseille.

1 pièce de cuir de veau couleur vert. Marché la Plaine.  
Marseille.

248 clous en laiton. Diam : 1,1mm. Long : 10mm.

30 mètres de fil à coudre couleur écru.

6 mètres de fil à coudre couleur gris.

2 pièces de monnaie espagnol de cent pesetas à l'effigie  
du roi Juan Carlos de 1994.

4 vis fendue en laiton. Diam 3,5mm. Long : 35mm.

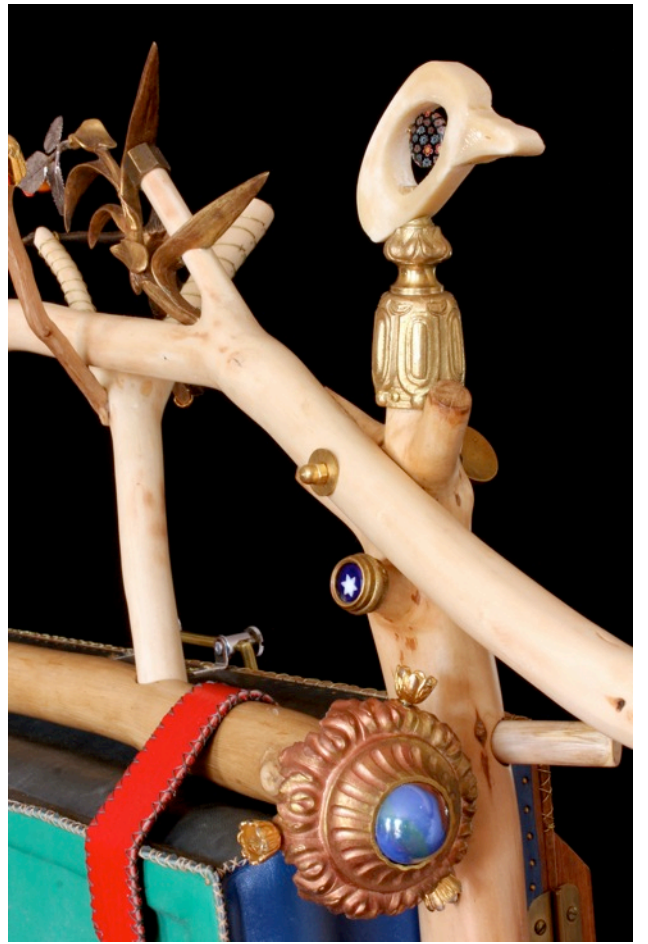
8 vis pozidrive.. Diam : 3,5mm. Long : 35mm.

2 pièces de bois sculptés en bois de rose d'un  
couvreclé d'une boîte à bijoux provenant d'Iran.

4 clous en laiton. Diam : 1,8 mm ; Long : 30mm.











## **FICHE TECHNIQUE : Support *RETABLE DE MARSEILLE*.**

Mai-juin-juillet 2017.

Longueur : 80 cm.

Largeur : 60 cm.

Hauteur : 180 cm

Poids 11 kg.

### Composition :

1 branche de Bouleau : La Butte Villefranche.

Claudiane & Xavier.

1 branche de Chicha Goias Velho Bresil.

1 branche de Grenadier de Rognes . Meriem

Lequesne & Patrice Claude.

1 branches de chêne blanc.

8 branches de Chêne vert de Grasse. France & Yves Tanguy.

1 branche d'Olivier de Grasse. France & Yves Tanguy.

87 graines d'Açaï. Belem Brésil.

87 clous en laiton. Diam : 1,5mm. Long : 20mm.

1 gobelet en bois d'Acajou sculpté. Emaüs Marseille.

1 rondin de Palmier. Jardin de Martine & Hélène rue de l'Olivier Marseille.

1 cercle en Ipé.

52 clous en laiton. Diam : 1,5mm . Long : 20mm.

2 morceaux de bois de Cerisier De Peypin d'aigues .

Maison de famille de Céline Naji.

1 pièce de contreplaqué Okoumé coupé en créneaux .

1 morceau de plexiglass transparent.

9 billes en verre. Diam : 16mm

20 clous en laiton. Diam : 1,1mm. Long : 10mm.

1 robinet Tête de Lion avec sa crinière en bronze.

1 rond de serviette en cuivre martelé gravé au nom de EVA réalisé par le meilleur ouvrier de France en 1961.

50 cm de fil de laiton. Diam 0,4mm.

1 cuillère à entremet en argent.

2 gicleurs de cuisinière à gaz en laiton.

2 boulons poilier en acier . Diam : 4mm. Long : 40mm.

2 écrous en laiton. Diam : 4mm

1 Christ en bronze.

1 aiguilles à crocheter. Mme Hughes.

1 pièces de monnaie à l'effigie de la reine Elisabeth.

1 pièce de monnaie Islandaise de 50 Kronur. 1987.

1 pièce de monnaie de 1 Dollars Australien.

1 clé de porte de cuisine en étain année 1960.

1 petite crémaillère en cuivre souvenir de Rocamadour.

1 vis en laiton. Diam : 3mm. Long : 20mm.

1 Rose rouge émaillée et feuille argentée.

1 branches aux feuilles de bambous et lierre en bronze. Art déco. Anita & Fouad. Villefranche.

1 os de Génisse forme bec d'oiseau.

1 perle ronde en verre aux petites étoiles.

6 bobèches de lustre en bronze Louis XV.

Anita & Fouad Villefranche.

2 douilles à baïonnette en laiton.

2 supports d'abat-jour.

1 bille en verre de couleur Jaune diamètre 24mm.

1 bille en verre de couleur bleu diamètre 24mm.

3 vis fendues en laiton. Diam : 4mm. Long : 40mm.

1 clé de tiroir de commode en laiton massif. Année 1940.

1 abattant de clavier de piano Gaveau placage palissandre 1924.

5 boutons de tiroir en laiton.

1 tige filetée en acier. Diam ; 5mm. Long : 60mm.

2 entrées de serrure en laiton dorée. Année 1950.

1 morceau de lames de terrasse gravé en bois d'Ipé.

1 écrou plomberie 15/21 Per

1 bille en verre. Diamètre 17mm.

3 cuillères à café en métal argenté au manche torsadé surplombé d'une pierre dure.

1 manche de cuillère à café en métal argenté.

2 appliques murales en bronze Louis XV.

Anita & Fouad

1 patère en bronze Art Déco. Anita & Fouad.

1 clé en laiton.

1 clé ancienne à gorge en acier.

2 rosaces en bronze, éléments de lustre style Louis XV. Anita & Fouad

1 tube en acier chromé. Diam : 50mm. Long : 110mm.

1 tasseau en Ipé section 20mmX20mm. Long : 700mm.

1 papillon en laiton .

2 petits pieds en bronze . Epoque indeterminée.

18 vis pozidrive. Diam : 3,5mm. Long : 30mm.

1 os plat de génisse gravé. Long : 25cm. Largeur :

50mm. Boucher du bld Eugène Pierre. Marseille.

3 morceaux de tube à rideau en acier chromé. Diamètre 20mm.

1 os rond de génisse gravé. Pot au Feu.

1 bouton guilloché en aluminium.

3 pieds de repose couteaux en argent Christofle.

1 entrée de serrure en cuivre.

1 poigné en laiton de buffet année 1960.

1 bec de robinet en acier chromé.

1 bille en verre de couleur rouge . Diam 17mm.

1 cuillère à café en métal argenté.

1 vis pozidrive. Diam : 3mm. Long : 25mm.

2 fermails à rouleaux vieux bronze.

2 vis en laiton têtes rondes. Diam : 3mm. Long : 25mm.

5 cabochons en métal doré.

5 clous en laiton. Diam : 1,5mm. Long : 20mm.

6 écrous borgnes en laiton. Diamètre: 4mm.

1 abat jour en laiton repoussé époque Empire. Offert par Anita & Fouad. Villefranche sur Yonne.

8 clous en laiton. Diam : 1,5mm. Long : 25mm.

1 cuilleron à entremet aplati.

1 bille en verre.

88 clous en laiton : Diam 1,1mm. Long : 10mm.

2 vis cruciforme en métal.

3 mètres de fil de laiton. Diam : 0,4mm.

1 morceau de cuir rouge. Claudiane & Xavier provenant du Maroc.

Finition bois cire de Carnauba. Brésil.





